



REPUBLIKA SLOVENIJA
MINISTRSTVO ZA KMETIJSTVO,
GOZDARSTVO IN PREHRANO

LEADER/CLLD v okviru Evropskega kmetijskega sklada za razvoj podeželja in Evropskega sklada za pomorstvo in ribištvo

Alina Cunk Perklič,
vodja Koordinacijskega odbora CLLD
18. oktober 2018



VSEBINA

- Zgodovina pristopa LEADER
- LEADER/CLLD 2014-2020
- Aktualni izzivi LEADER/CLLD
- Izzivi CLLD v bodoče



PROGRAM CRPOV

- vpeljan je bil v začetku 90. let
- bistveno prispeva k sistematskem pristopu reševanja razvojnih vprašanj na podeželju, širi znanje o razvojnih možnostih podeželja
- program je dal temelje za sodobni metodološki pristop, ki je osnovan na samoiniciativnosti lokalne skupnosti z željo aktiviranja razvojnih potencialov v projektnem območju
- namenjen za območje vasi, naselja, dele občin

Rezultat: od leta 1991 do 1996

izvedenih 290 projektov



RAZVOJNI PROGRAMI PODEŽELJA

- sistem vpeljan leta 1996 z namenom nadgradnje projektov CRPOV in izvajanja evropsko primerljivega pristopa k razvoju podeželja (iniciativa LEADER)
- Združuje razvojne cilje vsaj treh občin, ki so med seboj povezane (zagotavljanje celovitosti območja)

Rezultat: Od leta 1996 do 2003 izvedenih 19 projektov v 118 občinah ter 20 projektov vinskih cest v Sloveniji v 76 občinah



PROGRAMSKO OBDOBJE 2003-2007

Projekti CRPOV in njihovo nadaljevanje Razvojni programi podeželja so bili v devetdesetih letih edini programi, ki so se neposredno spopadali s problemi podeželja.

Večina projektov, ki so se razvili do tedaj je bilo omejenih zgolj na vsebine reševanja infrastrukturnih problemov, adaptacije in gradnje objektov za krepitev lokalne identitete oz. omejene gospodarske naložbe

Nadgradnja je bila nujna

Potreba po sodelovanju strok, ki s svojim strokovnimi usmeritvami lahko pripomorejo k kvalitetnejšim izvedbam

Potreba po povezavi resorjev s ciljem oblikovati lažje, preglednejše in kvalitetnejše in realnejše urejanje podeželskega prostora



LEADER 2007 – 2013

PROGRAM RAZVOJA PODEŽELJA 2007-2013

4. OS - LEADER

1. os

Konkurenčnost

2. os

Varovanje okolja

+

Upravljanje z
zemljišči

3. os

Kakovost
življenja+
Diverzifikacija

Enoten sistem programiranja, financiranja in nadzora

Evropski sklad za razvoj podeželja

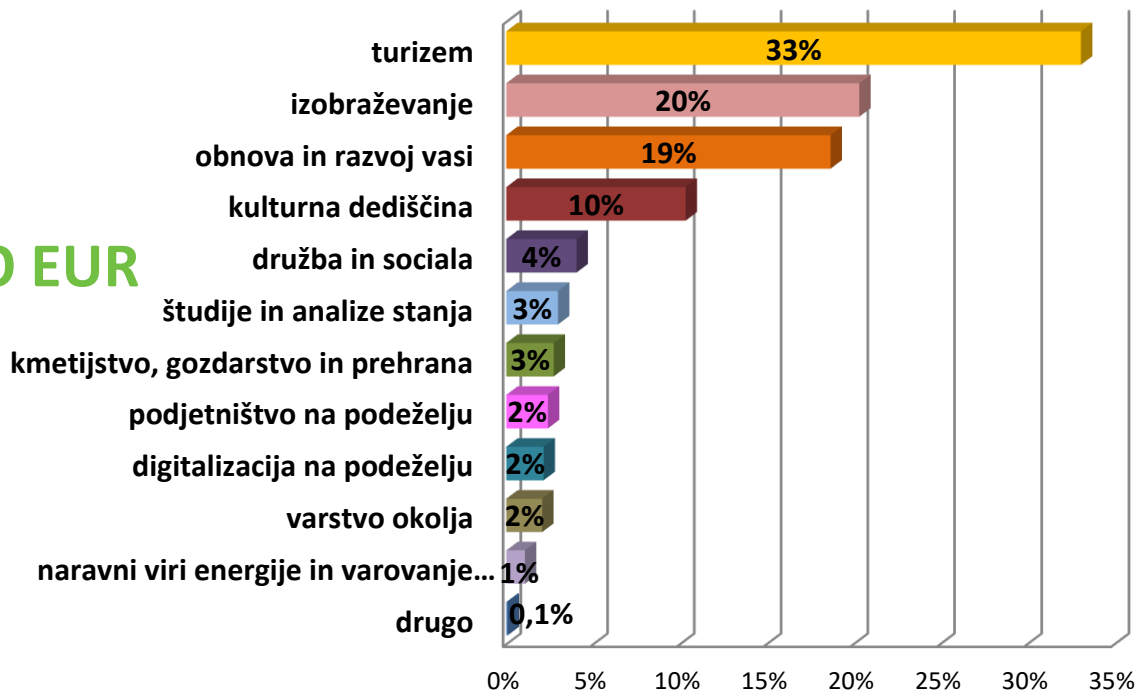
REZULTATI LEADER PRP 2007-2013

Delež projektov glede na vsebinsko opredelitev

Skupaj EKSRP:

1.400+ projektov

Izplačanih 30,7 MIO EUR



LOKALNE AKCIJSKE SKUPINE 2007–2013



LEGENDA

- Društvo Raznolikost podeželja
- Društvo bogastvo podeželja ob Dravi in v Slovenskih goricah
- Društvo za razvoj podeželja LAS Ovtar Slovenskih goric
- Društvo za razvoj podeželja med Snežnikom in Nanosom
- Društvo za razvoj podeželja Šaleške doline
- LAS Barje z zaledjem
- LAS Dobro za nas
- LAS Dolenjska in Bela krajina
- LAS Društvo za razvoj podeželja Zasavje
- LAS Društvo za razvoj podeželja Zgornje Savinjske doline
- LAS Gorenjska košarica
- LAS Goričko
- LAS Haloze
- LAS Istre
- LAS Jabolko
- LAS Krasi in Brkinov
- LAS Lastovica
- LAS MDD
- LAS Mežiške doline
- LAS Obsotelje in Kozjansko
- LAS Od Pohorja do Bohorja
- LAS Po poteh dediščine od Idrije do Kolpe
- LAS Posavje
- LAS Pri dobrih ljudeh
- LAS Prlekija
- LAS Sožitje med mestom in podeželjem
- LAS Spodnje Savinjske doline
- LAS Srce Slovenije
- LAS Zgornje Vipavske doline in Komenškega Krasi
- LAS jugozahodnega dela Severne Primorske
- LAS loškega pogorja
- LAS za razvoj
- TOTI LAS
- OAS Ribič
- območja niso bila vključena v LAS

- 33 LAS
- 1 ribiški LAS
- 97 % ozemlja RS

Trajnostni razvoj ribiških območij 2007-2013 v okviru Evropskega sklada za ribištvo

- Obalna akcijska skupina za ribištvo *OAS Ribič*, izbrana z javnim razpisom skupaj s SLR.
- Celotni obalni pas se obravnava kot eno območje (homogenost, kritična masa, ribiški sektor...); vključene občine Koper , Izola in Piran.
- Razpoložljiva sredstva 2,8 mio EUR, porabljeno 2,7 mio EUR.
- Stopnja sofinanciranja : 85 do 100 %.
- **20 uspešno zaključenih projektov.**
- ***Cilji projektov:*** diverzifikacija, dodajanje vrednosti ribiškim proizvodom, izobraževanje, povezovanje ribištva s turizmom, naravna in kulturna dediščina.



LEADER/CLLD 2014-2020

LEADER je del skupnega **CLLD pristopa** – kombinacija različnih virov financiranja

Uredba o izvajanju lokalnega razvoja, ki ga vodi skupnost, v programskem obdobju 2014-2020

Koordinacijski odbor CLLD:

- Zagotavlja sinergijo in pretok informacij med vsemi skladi in OU
- Predstavniki organov upravljanja ESKRP, ESRR, ESPR, plačilne agencije in posredniškega telesa - MGRT
- 23 članov, ki so imenovani s Sklepom ministrov vseh OU



NALOGE Koordinacijskega odbora CLLD

- Priprava predlogov sprememb partnerskega sporazuma in druge zakonodaje, ki posega na področje izvajanja skupnega pristopa,
- Priprava skupnega nacionalnega predpisa
- Izbira strategij lokalnega razvoja
- Obravnava SLR in priprava mnenja o potrditvi oz. zavrnitvi spremembe SLR
- Predložitev izbranih SLR v odobritev zadevnim organom upravljanja
- Priprava smernic za prigrasitev shem državnih pomoči
- Pregled letnih poročil LAS
- Pregled letnih izvedbenih načrtov LAS
- Pregled mejnikov in kazalnikov
- Reševanje odprtih vprašanj
- Spremljanje delovanja LAS
- Vzpostavitev stalnega dialoga z LAS



LEADER/CLLD 2014-2020

97 mio EUR iz treh različnih skladov

ESRR - 37,5 mio EUR

EKSRP - 53 mio EUR

- 40 mio ob potrditvi SLR
- 3 mio za problemska območja
- 4 mio sodelovanje
- rezerva za uspešnost

ESPR - 6,5 mio EUR

- Sredstva za izvajanje SLR in operacij sodelovanja
- Rezerva za uspešnost

4 tematska področja ukrepanja:

- Ustvarjanje delovnih mest
- Razvoj osnovnih storitev
- Varstvo okolja in ohranjanje narave
- Večja vključenost mladih, žensk in drugih ranljivih skupin

POSEBNOSTI EKSRP in ESPR

Usklajevanje in upravljanje:

EKSRP

- Vključeni organi: - Organ upravljanja – MKGP
- Akreditirana plačilna agencija - ARSKTRP

ESPR

- Vključeni organi: - Organ upravljanja – MKGP
- Organ za potrjevanje in posredniški organ - ARSKTRP

ESRR

- Vključeni organi: - Organ upravljanja – SVRK
- Posredniški organ - MGRT

POSEBNOSTI EKSRP in ESPR PRI FINANČNIH DOLOČBAH

Finančni okvir za posamezni LAS:

- EKSRP - izračun finančnega okvirja temelji na podatkih o številu prebivalcev, površini LAS ter razvitosti občine
- ESPR - dodatni pogoji - število zaposlenih oseb v ribištvu/ribogojstvu, število poslovnih subjektov v ribištvu/ribogojstvu

Stopnja javne podpore:

- EKSRP - 85%
- ESPR - od 50% do 100% za izvajanje operacij v okviru SLR (različne stopnje javne podpore glede na izpolnjevanje zahtevanih pogojev),
- oba sklada: operacije sodelovanja 85 %; tekoči stroški in animacija 100 %

Najvišji dovoljen znesek za operacijo:

- EKSRP - 300.000 EUR
- ESPR - 200.000 EUR
- Oba sklada - 100.000 EUR za operacije sodelovanja



POSEBNOSTI EKSRP in ESPR PRI UPRAVIČENOSTI IN UPRAVIČENIH STROŠKIH

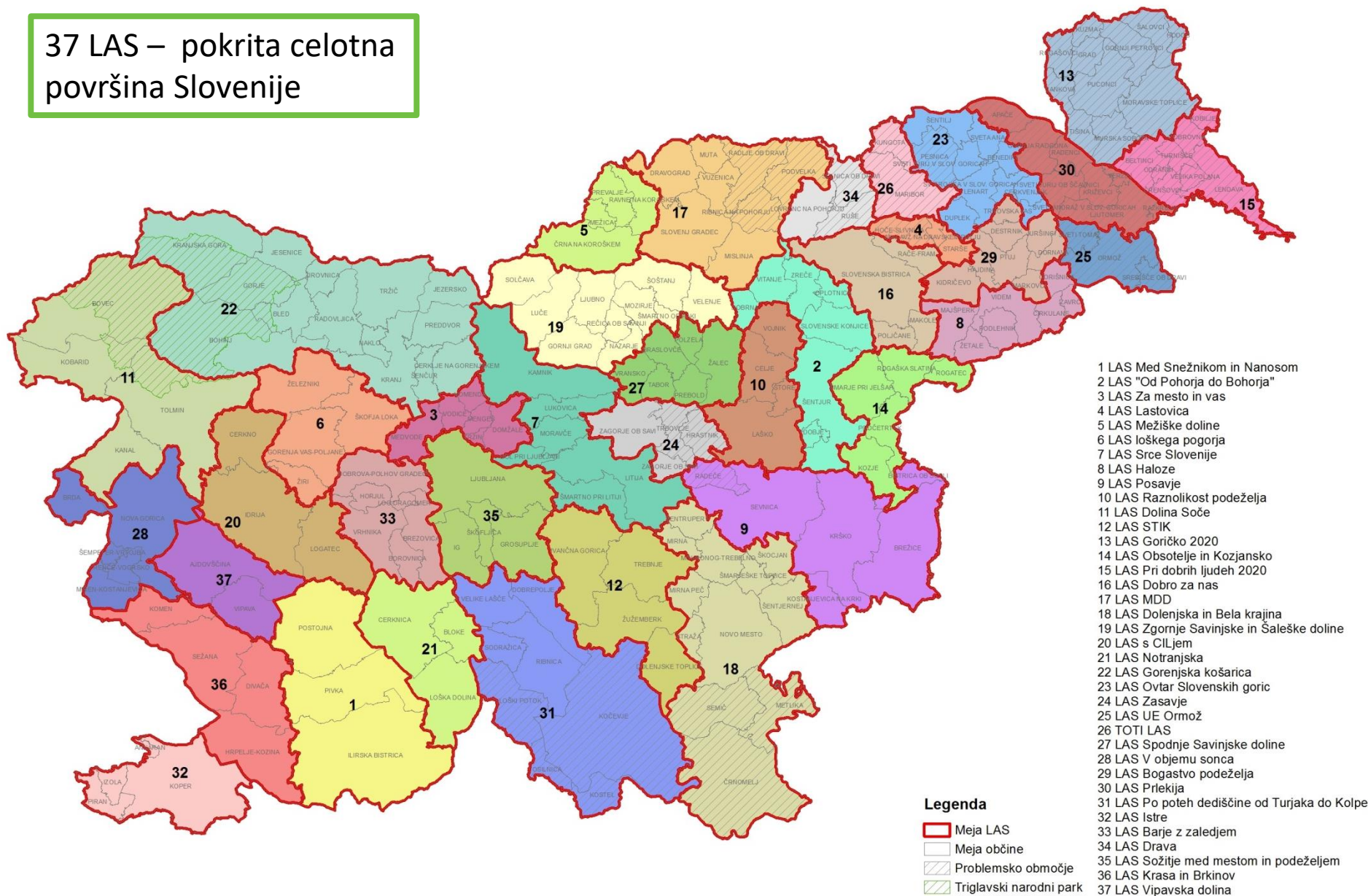
- ESPR - pogoji za oblikovanje LAS : ribiško območje po definiciji zakonodaje za obalni pas in določena količina proizvodnje iz sladkovodne akvakulture za celinska območja.
- EKSRP - naselja z več kot 10.000 prebivalci niso upravičena
- Prispevek v naravi je upravičen strošek
- Upravičenci so poleg pravnih oseb in LAS lahko tudi fizične osebe

POSEBNOSTI PRI POSTOPKIH

- Dokazovanje razumnosti porabe sredstev ob oddaji vloge in zahtevka
- Postopki v skladu z zakonom, ki ureja splošni upravni postopek
- Objava javnega razpisa za podukrep 19.3 – sodelovanje LAS: javni razpis objavi OU EKSRP najmanj 2-krat letno

LOKALNE AKCIJSKE SKUPINE 2014-2020

37 LAS – pokrita celotna površina Slovenije



AKTUALNI IZZIVI LEADER/CLLD 2014-2020

IZZIVI OU

- CLLD – multifund – novost, ki vključuje več skladov in organov upravljanja – vprašanje učinkovite komunikacije
- kompleksni postopki potrjevanja SLR

IZZIVI LAS

- prepoznavanje pravil različnih skladov
- obsežno delo s pripravo zahtevkov za vodenje LAS
- težave pri dokazovanju razumnosti stroškov pri vlogah podukrepov 19.2 in 19.3
- težave pri zagotavljanju vseh potrebnih dovoljenj in soglasij do oddaje vloge na LAS
- neporavnane davčne obveznosti ob oddaji vlog
- podrobno opisani postopki in ukrepi v SLR
- nedoseganje mejnikov, morebitne sankcije

NAPREDEK IZVAJANJA UKREPA

1. Spremembe Uredbe CLLD – spremembe so težile k izboljšanju ukrepa za vse sklade:

- Poenostavljen in hitrejši postopek potrjevanja sprememb SLR
- Uvedba poenostavljenih oblik obračunavanja stroškov (SCO)
 - Vzpostavitev poenostavljenih oblik obračunavanja stroškov za vodenje LAS
 - Določena urna postavka za stroške dela zaposlenih pri vodilnem partnerju (zadostuje predložitev časovnice o opravljenem delu)
 - Posredni stroški v višini 15 % neposrednih stroškov zaposlenih (ni potrebno dokazovanje stroškov)
- Upravičenec ima na dan oddaje vloge lahko do 50 EUR neporavnanih davčnih obveznosti
- Predlog trenutne (5.) spremembe:
 - omilitev pogojev za doseganje mejnikov na dan 31.12.2018 ter brisanje sankcije (za vse sklade)
 - posebna pravila glede podpore za sklad ESRR (elektronska oddaja vlog, zaključek operacije, začetek upravičenih stroškov za operacije, tehnični popravki)

2. Ostali ukrepi

- Izboljšana koordinacija dela med predstavniki skladov (37 sestankov KO CLLD, enotna navodila, sprotno usklajevanje)
- Izvedba nadzora s strani OU nad delovanjem LAS/VP – viden napredek pri postopkih LAS
- Stalna komunikacija MKGP z vodilnim partnerjem preko komunikacijskih kanalov



ZAKONODAJNI PREDLOG 2021-2027

EKSRP

- V **predlogu Uredbe o strateškem načrtu (SKP)** je LEADER določen v 71. členu (Sodelovanje), ki se navezuje na **predlog Uredbe o skupnih določbah** za sedem skladov (členi 25 do 28 določajo splošno oblikovanje CLLD, vsebino in izbor SLR, oblikovanje in naloge LAS)
- Ukrep LEADER ostaja obvezen v okviru EKSRP
- Minimalno 5 % sredstev sklada EKSRP se nameni za LEADER
- LEADER prispeva k specifičnemu cilju EKSRP: *„spodbujanje zaposlovanja, rasti, socialne vključenosti in lokalnega razvoja na podeželskih območjih, lahko pa prispeva tudi k ostalim ciljem SKP“*

ESPR:

- **Predlog Uredbe o Evropskem skladu za pomorstvo in ribištvo**, ki v 26. in 43. členu spodbuja lokalni razvoj in pristop od spodaj navzgor, se navezuje na predlog Uredbe o skupnih določbah (členi 25 do 28)
- Ukrep CLLD ni obvezen v okviru ESPR
- lokalni razvoj prispeva k cilju 3 prednostne naloge: *„omogočati rast modrega gospodarstva in spodbujati uspešne obalne skupnosti“*.



IZHODIŠČA ZA NAPREJ

MOŽNOSTI

**Ukrep LEADER se lahko izvaja samostojno – po pravilih EKSRP
CLLD v okviru ribiškega sklada se lahko izvaja samostojno – po pravilih ESPR**

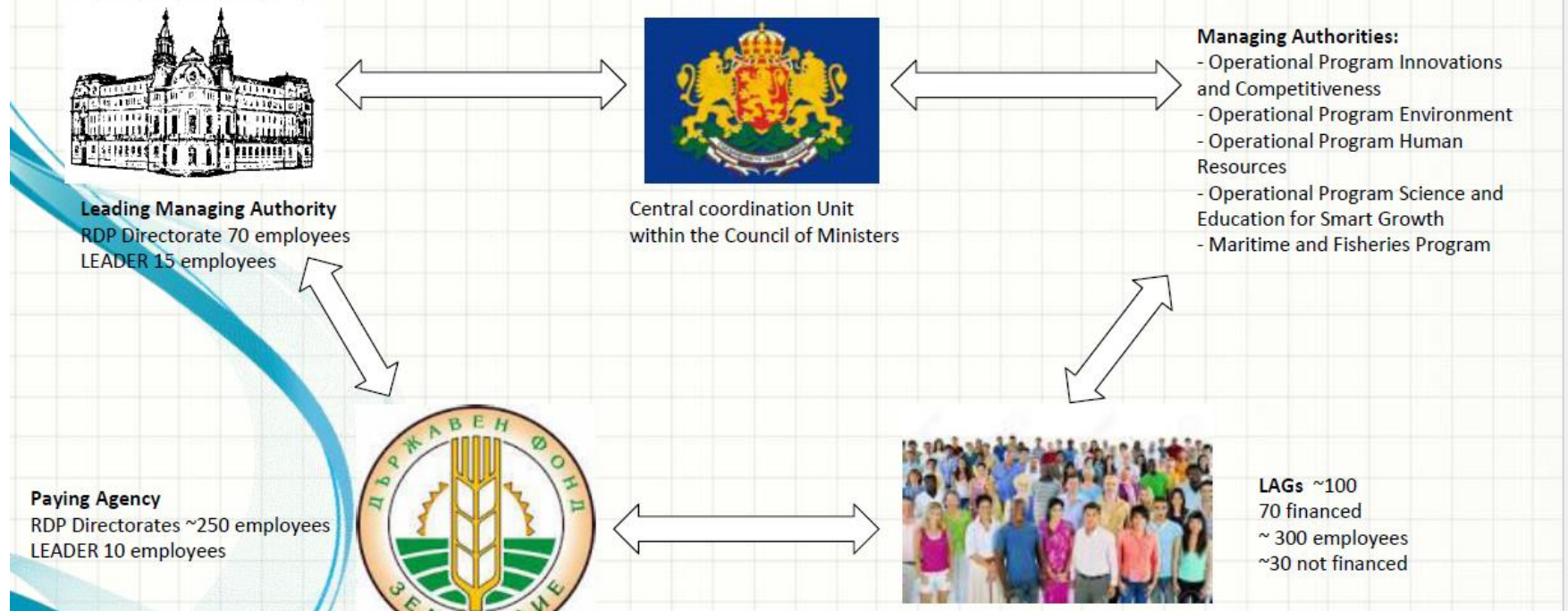
Lahko se izvaja pristop CLLD (multifund)

- zadevni organi upravljanja lahko izberejo enega od vključenih skladov kot **glavni sklad**;
- v tem primeru se uporabljajo pravila glavnega sklada, organi upravljanja drugih skladov se opirajo na odločitve in kontrole, ki jih izvede pristojni organ glavnega sklada;
- organi glavnega sklada organom drugih skladov zagotovijo informacije, potrebne za spremljanje in izvrševanje plačil v skladu s pravili iz uredbe za posamezni sklad

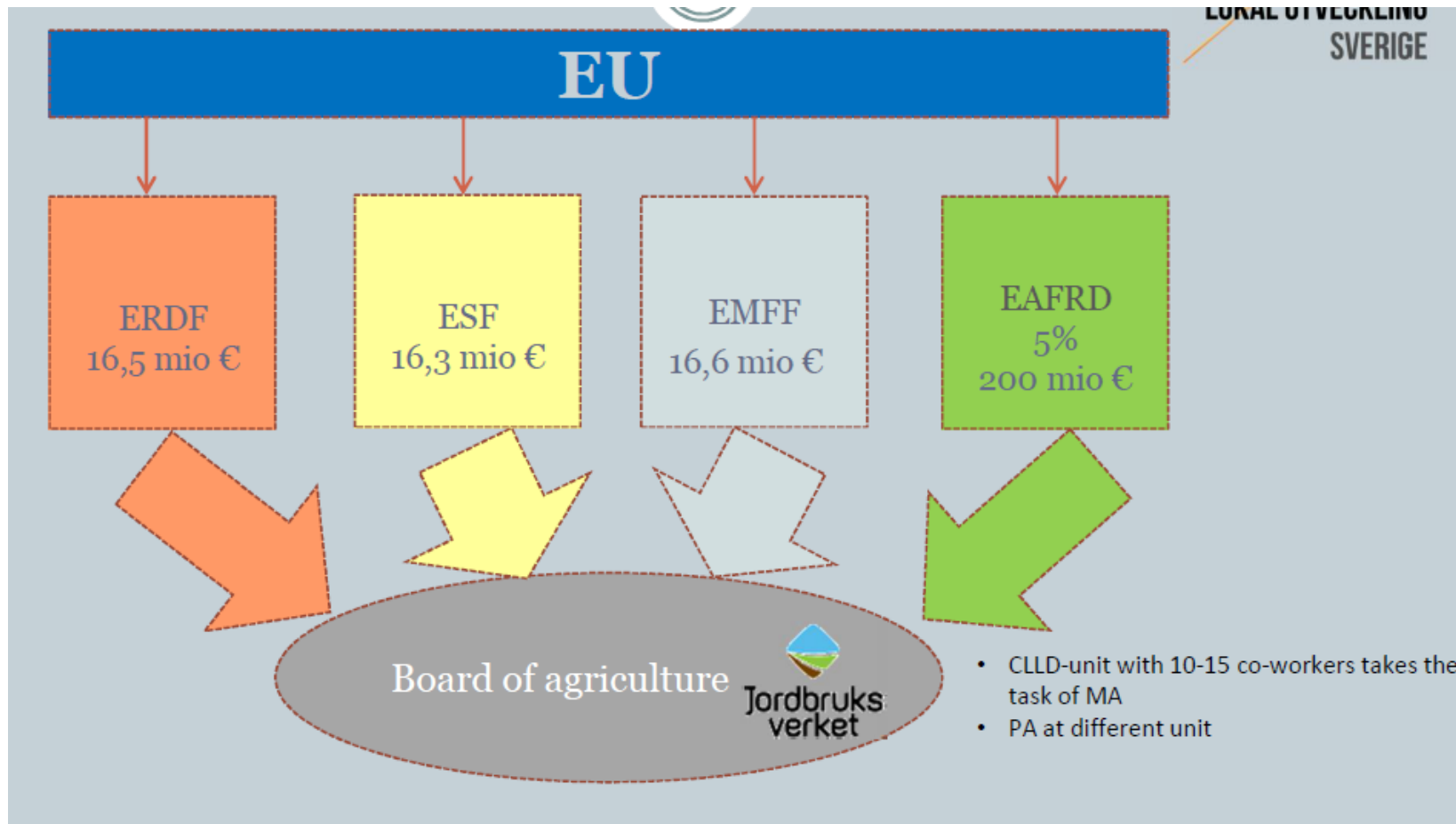
ODLOČITEV JE NA STRANI POSAMEZNE DRŽAVE ČLANICE

Izvajanje CLLD - primer Bolgarija

Overall LEADER structure in Bulgaria 2014 - 2020



Izvajanje CLLD - primer Švedske



Hvala za pozornost

clld.mkgp@gov.si

clld.mgrt@gov.si



CLLD
LEADER